

CarDiag™

un garagiste dans votre poche



Pannes



Usure



Pollution



Conduite

GUIDE PARTENAIRE

FR

1

Installer gratuitement l'application « CarDiag » depuis le Google Play Store ou l'App Store.

Téléchargez sur
Google play

Télécharger dans
l'App Store



2

Acheter votre boîtier de diagnostic CarDiag

 [Acheter le boîtier CarDiag \(compatible Android\)](#)

 [Acheter le boîtier CarDiag \(compatible iPhone\)](#)



3

Repérez l'emplacement de la prise de diagnostic

Recherchez la prise diagnostic sur laquelle l'interface OBD doit se brancher. Le connecteur devrait se situer en dessous du volant, au niveau des fusibles ou au-dessus des pédales. En cas de difficulté, vous pouvez vous référer au site web www.wikiobd.co.uk



4

Branchez l'appareil de diagnostic à la prise

Branchez votre boîtier à la prise de diagnostic puis tournez la clé de contact sans démarrer le moteur



5

Établir la connexion avec le boîtier

Sur votre Mobile / Tablette, aller dans le menu :

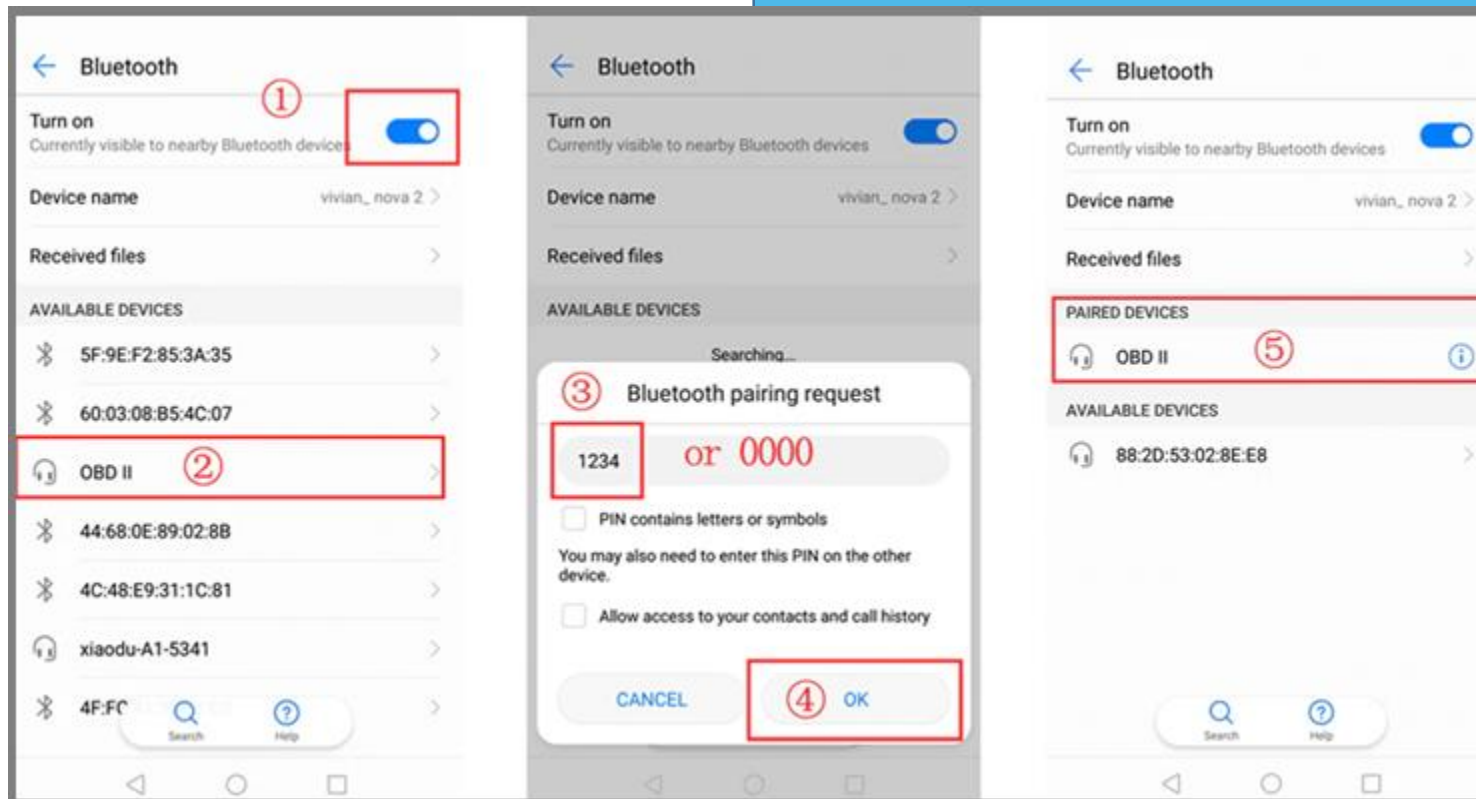
- 1- Paramètres
- 2- Bluetooth
- 3- Connectez-vous au signal Bluetooth ayant un nom similaire à : OBD-II

6

Connecter l'Appareil de Diagnostic

Utiliser le code PIN : 1234

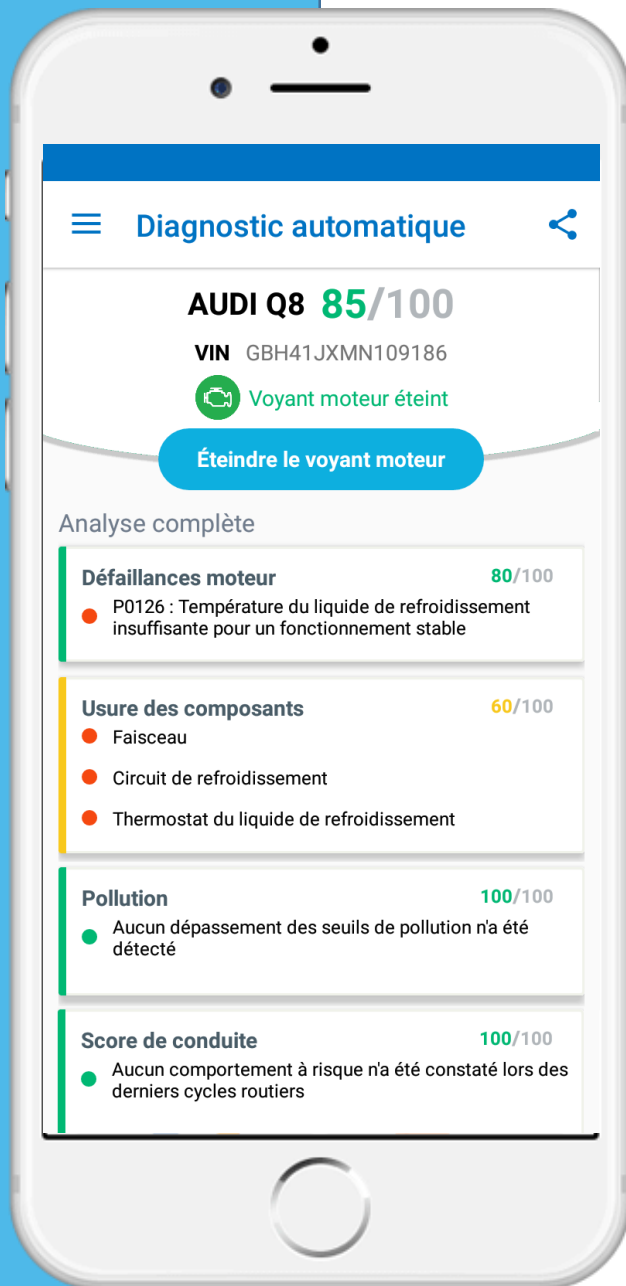
Si celui-ci ne fonctionne pas, utiliser le code PIN : 0000



7

Lancer l'Application CarDiag

L'application CarDiag communique avec succès avec l'ordinateur de bord du véhicule. Vous pouvez désormais diagnostiquer le véhicule, et fournir un résultat complet : pannes, usures de composants, pollution, score de conduite



CarDiagTM

un garagiste dans votre poche



Pannes



Usure



Pollution



Conduite

Si vous avez des questions n'hésitez pas à nous contacter : contact@cardiag.me